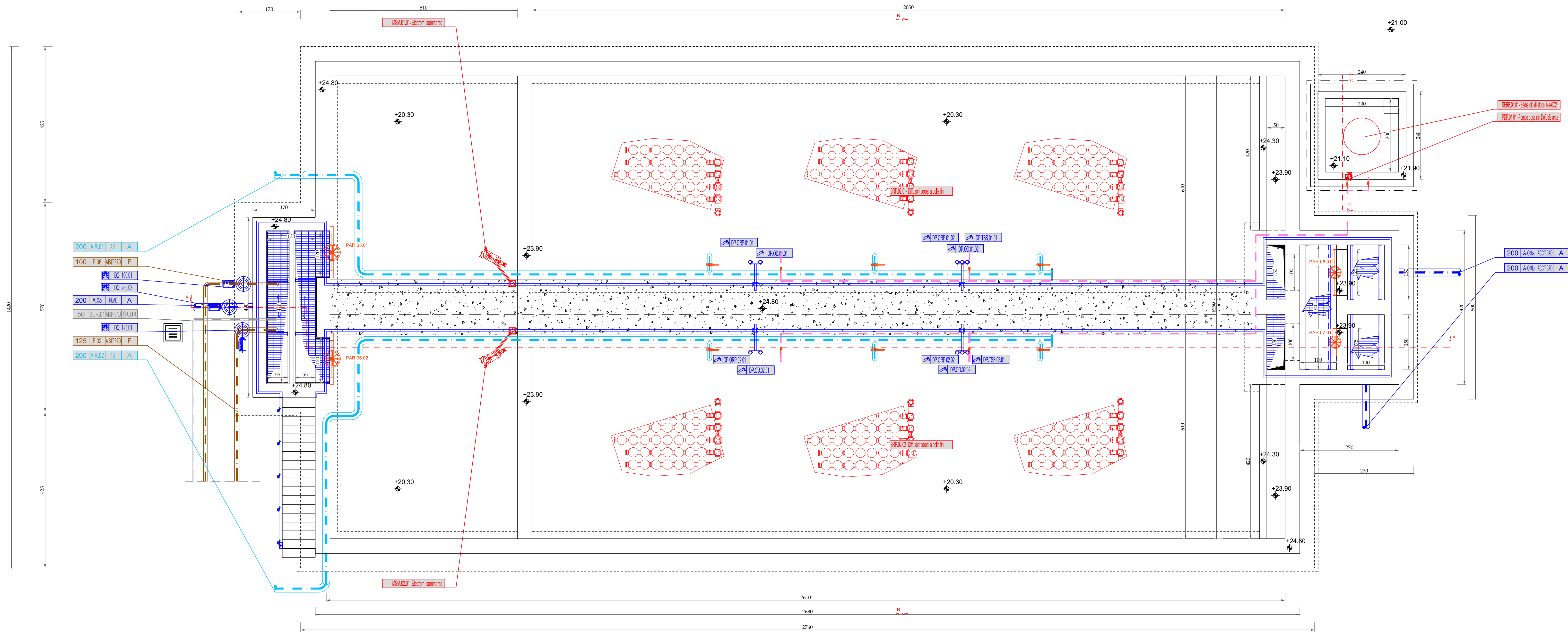
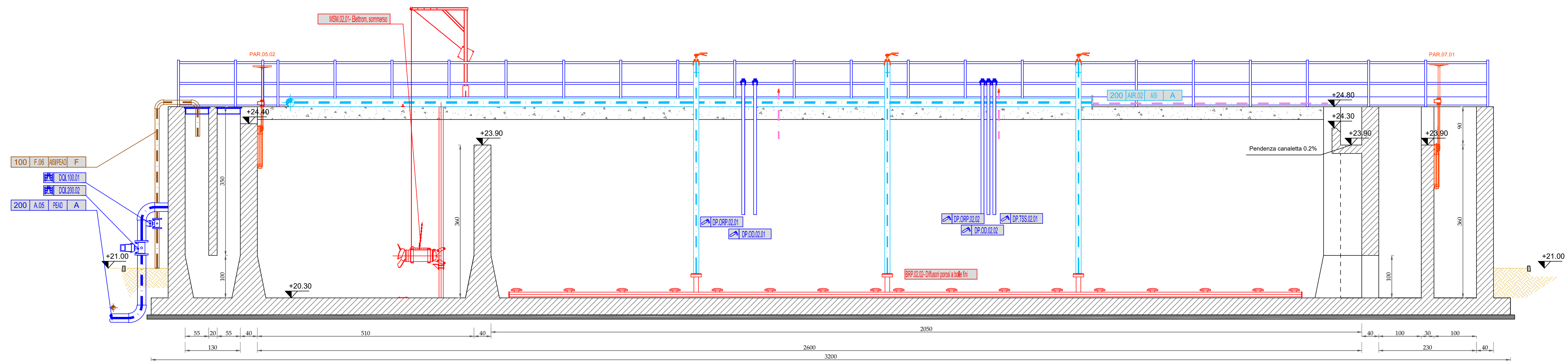




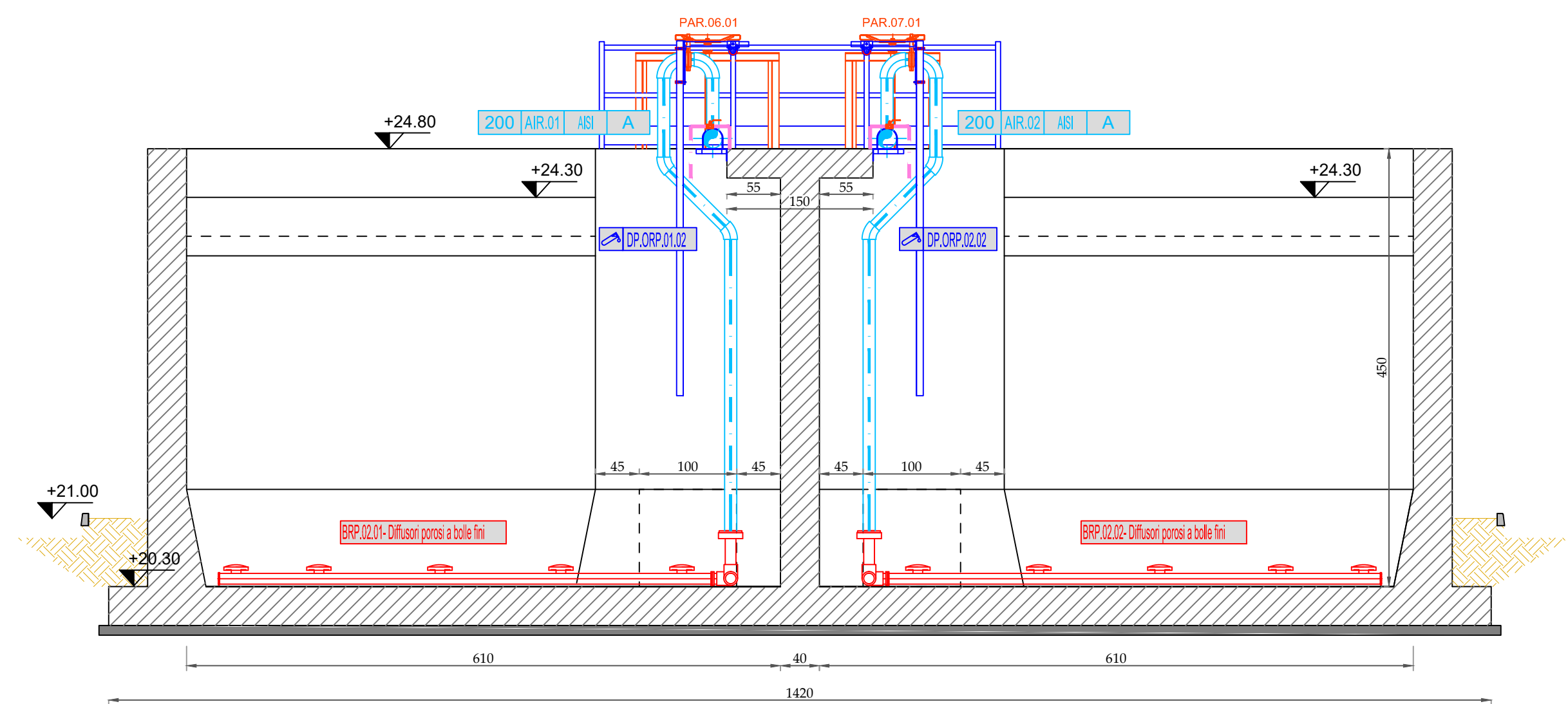
Pianta
Elettromeccaniche e Piping



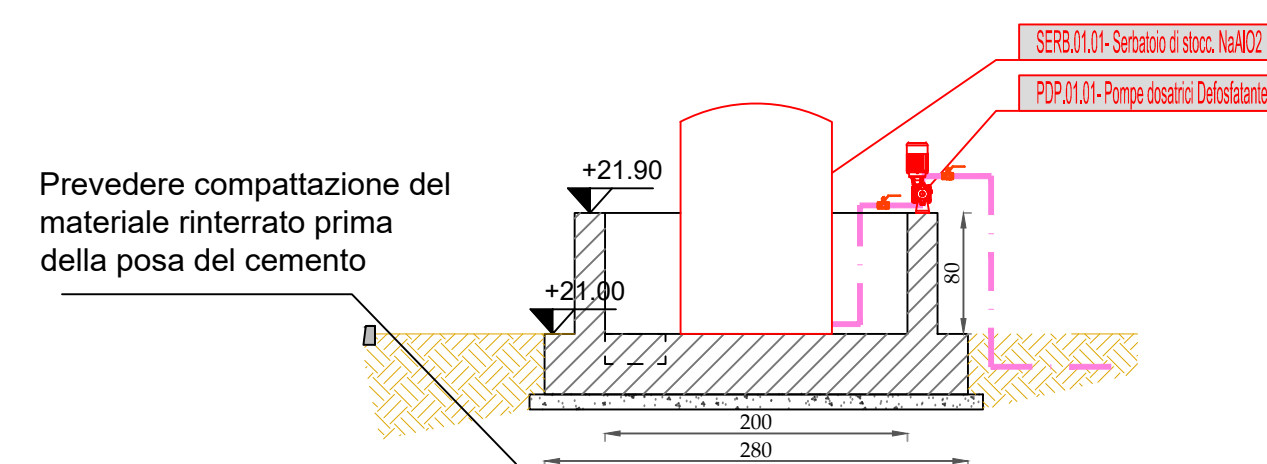
Sezione A - A
Elettromeccaniche e Piping



Sezione B - B
Elettromeccaniche e Piping



Sezione C - C
Elettromeccaniche e Piping



LEGENDA ELETTROMECCANICHE E SDM

SDM 01.01 - Sonda di livello H₂O
Codice Disciplinare Forniture

SDM 01.02 - Sonda di livello H₂O
Codice Disciplinare Forniture

SDM 01.03 - Sonda di livello H₂O
Codice Disciplinare Forniture

LEGENDA PIPING DI PROGETTO

Linea Acqua
Linea Aria
Linea Fanghi
Linea Surnatanti
Linea Chemicals

Fluido: -A ACQUA
Materiale tubazione: -AIR ARIA
Numero linea: -F FANGHI
Diametro tubazione: -SUR SURNATANTI

LEGENDA

+21.50 +21.00 Quota altimetrica

Carpenteria metallica di progetto

Terreno



**ADEGUAMENTO E POTENZIAMENTO
DELL'IMPIANTO DI DEPURAZIONE DI
VAZZOLA CON INTEGRAZIONE DELLA
POTENZIALITA' A 7.000 A.E.**

PROGETTO DEFINITIVO

**NUOVO PROCESSO BIOLOGICO E STAZIONE DOSAGGIO
DEFOSFATANTE: PIANTE E SEZIONI STATO DI PROGETTO**

04.23EG

codice elaborato: VAZ 04 D DE 04.23 EG
scala: 1:50
REV. 00
data: 30 Aprile 2020

IL PROGETTISTA
(ing. Raffaele Marciano)

IL RESPONSABILE
DEL PROCEDIMENTO
(ing. Matteo Sanna)

ATTUAZIONE E
PROGETTAZIONE:
UFFICIO PROGRAMMAZIONE,
PROGETTAZIONE E DDLL
IL DIRETTORE GENERALE
(ing. Carlo Pesce)

COLLABORAZIONE ESTERNA:
I PROGETTISTI
(ing. Enrico Maria Battistoni)
(ing. Lorenzo Burzaccò)
(ing. Emanuela Cola)
(ing. Andrea Soricetti)